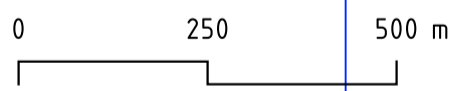
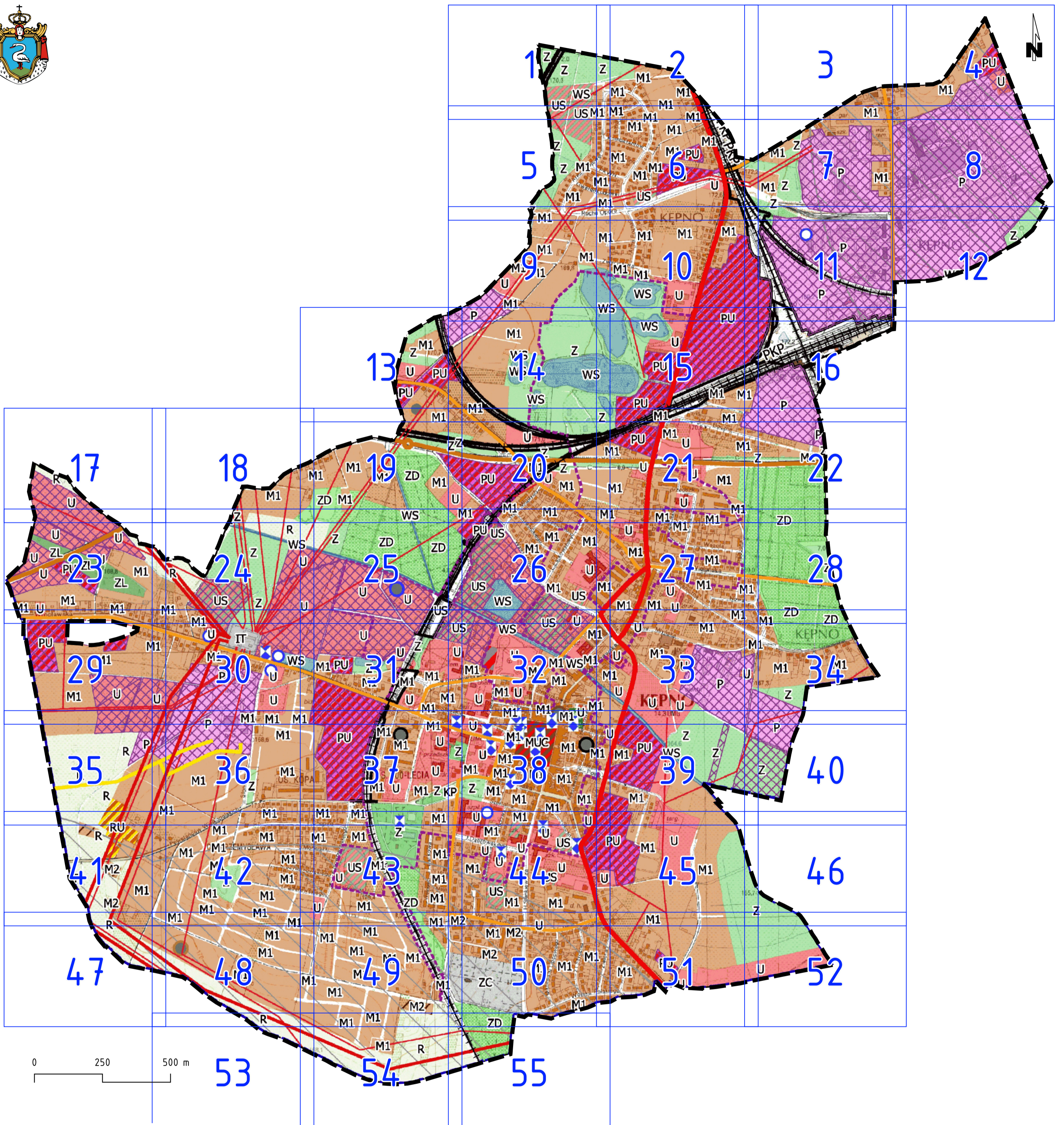


MIJSCOWY PLAN ZAGOSPODAROWANIA PRZESTRZENNEGO GMINY KĘPNO DLA OBSZARU MIASTA KĘPNO

ZAŁĄCZNIK NR 1 - RYSUNEK PLANU

arkusz nr 57 - wyrys ze studium uwarunkowań i kierunków zagospodarowania przestrzennego miasta i gminy Kępno



OZNACZENIA

— granice obszaru objętego projektem planu miejscowego

LEGENDA STUDIUM

- | | | | |
|---|---|---------------------------------------|---|
| M1 - wielofunkcyjne tereny mieszkaniowe | ZL - tereny lasów | — - droga krajowa nr 11 | ⚡ - obiekty znajdujące się w rejestrze zabytków |
| M2 - wielofunkcyjne tereny mieszkaniowe | ZD - tereny ogrodów działkowych | — - droga wojewódzka nr 482 | ● - obiekty archeologiczne - miasto |
| MUC - zabudowa centrum - rynek | WS - tereny wód powierzchniowych | — - drogi powiatowe | ● - obiekty archeologiczne - dwór obronny |
| U - tereny usługowe | O - tereny gospodarki odpadami | — - drogi gminne i pozostałe | ● - obiekty archeologiczne - grodzisko |
| UW - tereny usługowe, w tym lokalizacji obiektów handlowych o powierzchni sprzedaży powyżej 2000 m ² | IT - tereny infrastruktury technicznej | — - linie kolejowe PKP | ● - obiekty archeologiczne - osada |
| PU - tereny produkcyjno - usługowe | KP - tereny parkingów | — - linie elektroenergetyczne WN110kV | ● - obiekty archeologiczne - punkt osadniczy |
| P - tereny produkcyjne | ZC - tereny cmentarzy | — - linie elektroenergetyczne SN15kV | ● - obiekty archeologiczne - obozowisko |
| RU - tereny produkcji rolniczej, obsługi rolnictwa oraz hodowli | □ - tereny zamknięte | — - gazociąg wysokiego ciśnienia | ● - obiekty archeologiczne - cmentarzysko |
| US - tereny sportowo - rekreacyjne | □ - obszar rewitalizacji | — - pomniki przyrody | |
| R - tereny rolnicze | □ - obszar zdegradowany | ○ - ujęcia wód podziemnych | |
| Z - tereny zieleni | □ - obszary lokalizacji fotowoltaicznych urządzeń wytwarzających energię z odnawialnych źródeł energii o mocy przekraczającej 500 kW wraz ze strefą ochronną związaną z ograniczeniami w zabudowie oraz zagospodarowaniu i użytkowaniu terenu | | |

Załącznik nr 1 do uchwały Rady Miejskiej w Kępnie nr .../.../2024 z dnia 2024 r.
w sprawie uchwalenia miejscowego planu zagospodarowania przestrzennego Gminy Kępno dla obszaru miasta Kępno
arkusz nr 57 - wyrys ze studium uwarunkowań i kierunków zagospodarowania przestrzennego miasta i gminy Kępno